

झोपडपट्टी पुनर्वसन प्राधिकरण,
पुणे व पिंपरी चिंचवड क्षेत्र, पुणे

माहितीचा अधिकार अधिनियम-२००५

कलम -४ अन्वये प्रसिध्द करावयाची माहिती

सन २०१८

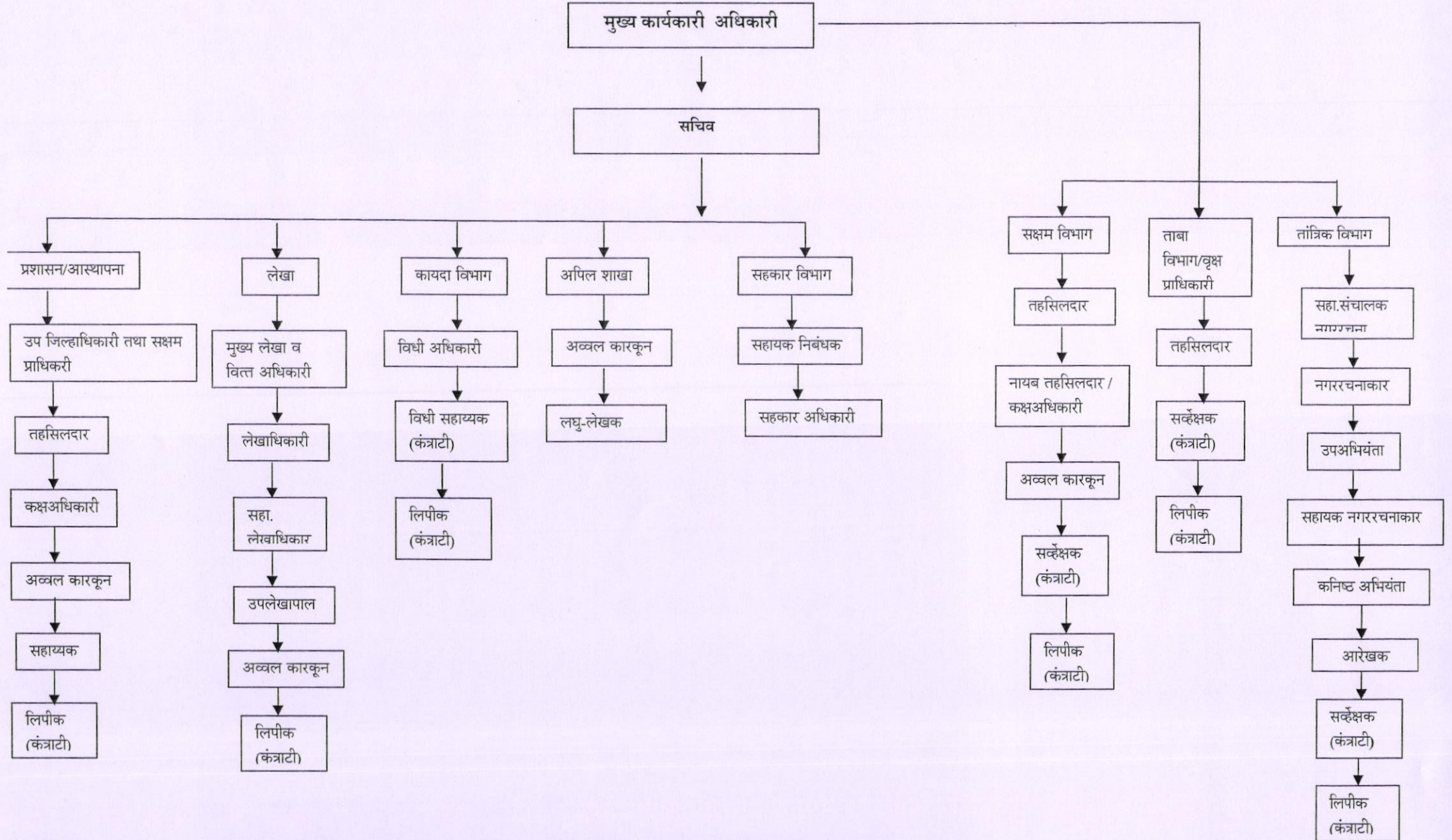
झोपडपट्टी पुनर्वसन प्राधिकरण, पुणे व पिंपरी चिंचवड क्षेत्र, पुणे या सार्वजनिक प्राधिकरणाच्या कामांचा आणि कर्तव्यांचा तपशील		
१	सार्वजनिक प्राधिकरणाचे नाव	झोपडपट्टी पुनर्वसन प्राधिकरण, पुणे व पिंपरी चिंचवड क्षेत्र, पुणे
२	संपुर्ण पत्ता	मुथा चॅबर्स-॥ सेनापती बापट मार्ग, पुणे ४११०१६
३	कार्यालय प्रमुख	मुख्य कार्यकारी अधिकारी, झोपडपट्टी पुनर्वसन प्राधिकरण, पुणे व पिंपरी चिंचवड क्षेत्र, पुणे
४	कोणत्या खात्याच्या अंतर्गत हे कार्यालय आहे?	गृहनिर्माण विभाग महाराष्ट्र शासन,
५	कामाचा अहवाल कोणत्या कार्यालयाकडे सादर केला जातो.	गृहनिर्माण विभाग महाराष्ट्र शासन,
६	कार्यक्षेत्र: भौगोलिक	पुणे व पिंपरी चिंचवड महानगरपालिका क्षेत्र,
७	ध्येय/धोरण (Vision)	महाराष्ट्र शासनाच्या धारेणाप्रमाणे कार्यक्षेत्रातील झोपडपट्ट्यांमध्ये अर्हता दिनांकाला वास्तव्य असणाऱ्या पात्र झोपडीधारकांच्या पुनर्वसनासाठी झोपडपट्टी पुनर्वसन योजना राबवून मोफत सदनिका / गाळा देणे, त्यांचे राहणीमान व जीवनमान उंचावणे व कार्यक्षेत्र झोपडपट्टी मुक्त करणे.
८	साध्य	<ul style="list-style-type: none"> • एकूण झोपडपट्ट्यांची संख्या- पुणे ४८६, पिंपरी चिंचवड -७१ • झोपडपट्टी पुनर्वसन योजनेअंतर्गत विकसकांकडून दाखल प्रस्ताव- २४८ • बांधकाम चालू असलेल्या योजना-५३ सदनिका /गाळयांची संख्या-१३०७८ • पूर्ण झालेल्या झोपडपट्टी पुनर्वसन योजना- ४७ सदनिका /गाळयांची संख्या-८०१८
९	प्रत्यक्ष कार्य	<ol style="list-style-type: none"> १. विकसकांकडून दाखल करणेत आलेल्या झोपडपट्टी पुनर्वसन योजनांच्या प्रस्तावांची छाननी करणे व प्रस्ताव दाखल करुन घेणे २. झोपडपट्ट्यांचे सर्व्हेक्षण करुन झोपडीधारकांची पात्रता निश्चित करणे तसेच कडेस्ट्रियल सर्व्हे नकाशा तयार करणे. ३. झोपडपट्टी पुनर्वसन क्षेत्र घोषित करणे

		<p>४. झोपडपट्टी निर्मुलन आदेश निर्गमित करणे व त्याची अंमलबजावणी करणे.</p> <p>५. झोपडपट्टी पुनर्वसन योजनेच्या बांधकामाला परवानगी देणे व बांधकामावर नियंत्रण ठेवणे</p> <p>६. झोपडपट्टी पुनर्वसन योजनेतील सदनिकांचे पात्र लाभार्थींना सोडत पध्दतीने वाटप करणे, सदनिकांचा ताबा देणे, अभिहस्तांतरण पत्र तयार करणे</p> <p>७. विकसकांना झोपुप्रा योजनेच्या अनुषंगाने मोबदला (खुला विक्री घटक/टीडीआर) देणे</p> <p>८. झोपडपट्टी पुनर्वसन योजना राबविण्यासंबंधी इतर अनुषंगिक काम करणे.</p>
१०	जनतेला देत असलेल्या सोर्यांचा थोडक्यात तपशील	निरंक
११	स्थावर मालमत्ता	निरंक
१२	प्राधिकरणाच्या संरचनेचा तक्ता	तक्ता सोबत जोडला आहे.
१३	कार्यालयाची वेळ आणि दुरध्वनी क्रमांक	<p>१. सकाळी ९.४५ ते सायंकाळी ५.४५</p> <p>२. दुरध्वनी क्रमांक- ०२०/२५६३०२३४/३६</p> <p>३. फॅक्स क्रमांक- ०२०/२५६३०२३५</p> <p>४. ईमेल-srapune@yahoo.in</p> <p>५. वेबसाईट-www.srapune.gov.in</p>
१४	साप्ताहिक सुट्टी आणि विशेष सेवांचा कालावधी	महाराष्ट्र राज्य शासनाच्या नियमाप्रमाणे.

**झोपडपट्टी पुनर्वसन कार्यालयात प्रतिनियुक्तीवर कार्यरत असणाऱ्या अधिकारी/
कर्मचारी यांचा तपशील**

अ. क्र.	अधिकारी / कर्मचारी यांचे नाव	पदनाम	कार्यालयीन दूरध्वनी	कार्यालयीन दूरध्वनी विस्तार क्र.
१	श्री. पांडूरंग पोळे (भा. प्र. से.)	मुख्य कार्यकारी अधिकारी	२५६३०२३४	३०१
२	श्री. सुरेश जाधव	सचिव	२५६३०२३४	३०२
३	श्री. द.नि.पवार	सहायक संचालक नगररचनाकार	२५६३०२३४	
४	श्री. मि. ना. कुलकर्णी	मुख्य लेखा व वित्त अधिकारी	२५६३०२३४	३०६
५	श्रीमती. विजया पांगारकर	उपजिल्हाधिकारी तथा सक्षम प्राधिकारी क्र. १	२५६३०२३६	३०३
६	श्री. दत्तात्रय कवितके	उपजिल्हाधिकारी तथा सक्षम प्राधिकारी क्र. ३	-	-
७	श्रीमती वैशाली इंदाणी	उपजिल्हाधिकारी तथा सक्षम प्राधिकारी क्र. २	-	-
८	श्रीमती विनया पुललीवार	विधी अधिकारी	२५६३०२३६	३०५
९	श्री. शशिकांत कन्हेरकर	नगररचनाकार (प्र)	२५६३०२३६	३०४
१०	श्रीमती राधिका हावळ	तहसिलदार	२५६३०२३६	३०७
११	श्री. सुकेश गोडगे	लेखाधिकारी	२५६३०२३६	३१८
१२	श्री. मुकूंद पवार	सहायक निबंधक	२५६३०२३६	३१९
१३	श्री. वसंत कांबळे	सहायक लेखापाल	२५६३०२३६	३१०
१४	श्री. विशाल दाते	सहकार अधिकारी श्रेणी -१	२५६३०२३६	३१९
१५	श्रीमती सविता धसाडे	उप लेखापाल	२५६३०२३६	३१०
१६	श्रीमती राजश्री हजारे	अव्वल कारकून	२५६३०२३६	३१३
१७	श्रीमती सुनिता गिते	अव्वल कारकून	२५६३०२३६	३११
१८	श्री. बी. के. उतळे	अव्वल कारकून	२५६३०२३६	३१३

झोपडपट्टी पुनर्वसन प्राधिकरण, पुणे व पिंपरी चिंचवड क्षेत्र पुणे या कार्यालयाची कार्यालयीन संरचना



झोपडपट्टी पुनर्वसन प्राधिकरण, पुणे व पिंपरी चिंचवड क्षेत्र, पुणे या सार्वजनिक प्राधिकरणात कोणताही निर्णय घेताना पाळली जाणारी निर्णय प्रक्रियेची आणि त्यावरील देखरेखीची पध्दत आणि सोपवलेले व्यक्तिगत उत्तरदायित्व

१. संबंधित अधिनियम	: १) महाराष्ट्र झोपडपट्टी (सुधारणा, निर्मुलन व पुनर्विकास) अधिनियम, १९७१ २) महाराष्ट्र प्रादेशिक नगररचना अधिनियम, १९६६ ३) महाराष्ट्र (नागरी क्षेत्र) झाडांचे संरक्षण व जतन मुख्य अधिनियम १९७५
२. नियम	: झोपडपट्टी पुनर्वसन प्राधिकरणासाठी शासनाने अमलात आणलेली दि. ११/१२/२००८ रोजीची व दि. ११/०९/२०१४ रोजीची विशेष नियमावली
३. शासन निर्णय	: १) शासन निर्णय/गृहनिर्माणविभाग क्र गवसु १२२०/प्र.क्र.२०४(१)/झोपसू-१, दि. ११/०७/२००१ २) शासन परिपत्रक/गृहनिर्माणविभाग क्र झोपयू २००७/प्र.क्र.२०५/झोपसू-१, दि. १७/०१/२००८ ३) शासन परिपत्रक/गृहनिर्माणविभाग क्र झोपयू २००८/प्र.क्र.१०५/झोपसू-१, दि. ०४/०६/२००८ ४) शासन निर्णय /गृहनिर्माणविभाग क्र झोपयू २०१०/प्र.क्र.१/झोपसू-१, दि. ०२/०१/२०१२ ५) शासन निर्णय/गृहनिर्माण विभाग क्र झोपधो १००१/प्र.क्र.१२५/१४/झोपसू-१, दि. १४/०७/२०१४ ६) शासन निर्णय/गृहनिर्माण विभाग क्र झोपधो १००१/प्र.क्र.१२५/१४/झोपसू-१, दि. १६/०५/२०१५ ७) शासन निर्णय/नगरविकास विभाग क्र टी.पी.एस. १८१५/सी.आर.२१६/१५/यु.डी.१५, दि. ११/०७/२०१७ ८) शासन निर्णय/गृहनिर्माण विभाग क्र झोपधो ०८१०/प्र.क्र.९६/२०१८/झोपसू-१, दि. १६/०५/२०१८
४. परिपत्रक	: प्रशाकिय कामकाजात सुसूत्रता आणणेकरिता वेळोवेळी निर्गमित केलेली परिपत्रके
५. कर्मचाऱ्यांची/अधिकाऱ्यांची जबाबदारी	: १) महाराष्ट्र झोपडपट्टी (सुधारणा, निर्मुलन व पुनर्विकास) अधिनियम, १९७१ २) कार्यालयीन आदेश क्र. २०९, झोपुप्रा/अप्रक/प्र.क्र.२/प्रशा/२०१७, दि. ०३/०६/२०१७ ३) कार्यालयीन आदेश क्र. २१२, झोपुप्रा/आस्था /१०१८/२०१७, दि. २१/०६/२०१७ ४) कार्यालयीन आदेश क्र. २१६, झोपुप्रा/तांत्रिक/१३६२/२०१७, दि. १६/०८/२०१७(वृक्ष अधिकारी) ५) कार्यालयीन आदेश क्र. २१६, झोपुप्रा/आस्था/२०१७/११५६, दि. १५/०७/२०१७(कार्यालयीन आदेश क्र २०९, सुधारित) ६) कार्यालयीन आदेश क्र. २१८, झोपुप्रा/तांत्रिक/१३९८/२०१७, दि. २८/०८/२०१७ (पर्यावरण कक्ष) ७) कार्यालयीन आदेश क्र. २२०, झोपुप्रा/आस्था /१४८७/२०१७, दि. १९/०९/२०१७ ८) कार्यालयीन आदेश क्र. २२५, झोपुप्रा/आस्था /१६५५/२०१७, दि. २३/१०/२०१७ ९) कार्यालयीन आदेश क्र. २२६, झोपुप्रा/प्रशा /१७०५/२०१७, दि. ०२/११/२०१७ १०) कार्यालयीन आदेश क्र. २३१, झोपुप्रा/आस्था /१७४५/२०१७, दि. १३/११/२०१७ ११) कार्यालयीन आदेश क्र. ४/१८, झोपुप्रा/प्रशा /३४५/२०१८, दि. ०६/०३/२०१८ १२) कार्यालयीन आदेश क्र. १०/१८, झोपुप्रा/तांत्रिक /२०१८, दि. ०९/०७/२०१८

झोपडपट्टी पुनर्वसन प्राधिकरण पुणे व पिंपरी चिंचवड क्षेत्र, पुणे नागरिकांची सनद

अ. क्र.	कार्यासनाकडून पुरविली जाणारी सेवा	आवश्यक कागदपत्रांची पूर्तता केल्यानंतर किती कालावधीत सेवा पुरविली जाते	सेवा पुरविणारा अअधिकारी / कर्मचारी	सेवा विहित कालावधीत पुरविली न गेल्यास ज्यांच्याकडे तक्रार करता येईल तो अधिकारी
१	विकसक नोंदणी	विकसकाने सर्व आवश्यक कागदपत्रांची पूर्तता केल्यानंतर ०८ दिवस		मुख्य कार्यकारी अधिकारी
२.	झोपडपट्टी पुनर्वसन योजनांचे परिपूर्ण प्रस्ताव दाखल करून घेणेबाबत	०८ दिवस	उपअभियंता	मुख्य कार्यकारी अधिकारी
३.	झोपडीधारकांची पात्रता यादी (परिशिष्ट २) तयार करणे	४५ दिवस	सक्षम प्राधिकारी	मुख्य कार्यकारी अधिकारी
४.	परिशिष्ट २ मधील अपात्र लाभार्थींना १९७१ चे लम ३५ अन्वये अपिल दाखल करणे	अपिल रजिस्टरमध्ये क्रमांने दाखल अपिल क्रमांकानुसार	सचिव	तक्रार निवारण समिती, पुणे
५.	झोपडपट्टी पुनर्वसन आदेश ३(क) काढणे	१० दिवस	मुख्य कार्यकारी अधिकारी	आदेश प्रसिद्ध केलेनंतर ३० दिवसांचे आत शिखर तक्रार निवारण समिती, मुंबई
६.	झोपडपट्टी निर्मुलन आदेश ३(ड) काढणे	१० दिवस	मुख्य कार्यकारी अधिकारी	आदेश प्रसिद्ध केलेनंतर ३० दिवसांचे आत शिखर तक्रार निवारण समिती
७.	संक्रमण शिबिराला मंजूरी देणे	१० दिवस	तहसिलदार ताबा	मुख्य कार्यकारी अधिकारी
८.	झोपडपट्टी पुनर्वसन योजनेस प्रशासकीय मान्यता देणे	०८ दिवस	उप अभियंता/ नगररचनाकार	मुख्य कार्यकारी अधिकारी
९.	बळपुर्व कार्यवाही निष्कासन कारवाई	विकसक यांचा अर्ज प्राप्त झालेनंतर पोलिस बंदोबस्त प्राप्त झाल्यावर अंदाजे १५ दिवसांत	संबंधित सक्षम प्राधिकारी	मुख्य कार्यकारी अधिकारी
१०	योजनेच्या बांधकाम आराखडयास मंजूरी देणे	परिपूर्ण प्रस्तावाच्या बाबत २ दिवस	उप अभियंता/ नगररचनाकार	मुख्य कार्यकारी अधिकारी
११	बांधकाम परवानगी संमतीपत्र	एस.आर.४(५) नंतर २ दिवसांत	उपअभियंता	मुख्य कार्यकारी अधिकारी
१२	इमारतीचे जोते पूर्णत्व/ आरसीसी बांधकाम/ सर्व	विकसकाने जोते बांधकाम पूर्ण झालेबद्दल	नगररचनाकार	मुख्य कार्यकारी अधिकारी

	बांधकाम पुर्णत्व/टीडीआर	आर्किटेक्ट कळविल्यानंतर १० दिवस		
१३	इमारतींना भोगवटा प्रमाणपत्र देणे	भोगवटा प्रमाणपत्रासाठी आर्किटेक्ट यांचा बांधकाम पुर्णत्वाचा दाखला व आवश्यक सर्व नाहरकत पत्रासह अर्ज केल्यानंतर १० दिवसांत	उप अभियंता	मुख्य कार्यकारी अधिकारी
१४	झोपडीधारकांना सदनिकांचे लॉटरी पध्दतीने वाटप करणे	विकसक यांचा परिपूर्ण अर्ज प्राप्त झालेनंतर ०५ दिवसांत	तहसिलदार, ताबा	मुख्य कार्यकारी अधिकारी
१५	पात्रता यादी (परिशिष्ट २) बाबतचे तक्रार अर्ज/वारसाबाबतचे अर्ज / फेरचौक शीसाठी प्राप्त प्रकरणे.	३० दिवस	संबंधित सक्षम प्राधिकारी	मुख्य कार्यकारी अधिकारी
१६	वृक्ष तोडणेस परवानगी देणे	३० दिवस	वृक्ष प्राधिकारी तथा तहसिलदार, ताबा	मुख्य कार्यकारी अधिकारी

(वरील सर्व नमूद कालावधी हा शासनाकडील वेळोवेळी निर्गमित शासननिर्णय व विकसक यांच्या कडील परिपूर्ण प्राप्त प्रस्तावातील कागदपत्रांचे आधारे नमूद केलेल्या असून त्याप्रमाणे हे झोपडपट्टी पुनर्वसन प्राधिकरण नागरीकांची सनद प्रसिध्द करीत आहे.)

झोपडपट्टी पुनर्वसन प्राधिकरण , पुणे व पिंपरी चिंचवड क्षेत्र, पुणे या सार्वजनिक प्राधिकरणात समित्या, परिषदा अथवा मंडळांच्या बैठकिचे तपशील

अ. क्र	समितीचे नाव	समितीची रचना	समितीचा उद्देश	समितीच्या बैठकिची वारंवारिता	समितीच्या बैठकिस उपस्थित राहणेची मुभा आहे का?	समितीच्या बैठकिचा इतिवृत्तांत जनतेस पाहण्यासाठी उपलब्ध आहे का?	समितीच्या बैठकिचा इतिवृत्तांत कोणाकडे उपलब्ध असतो?
१.	झोपडपट्टी पुनर्वसन प्राधिकरण	अध्यक्ष- मा मुख्यमंत्री, महाराष्ट्र राज्य	झोपडपट्टी पुनर्वसन योजनांची अंमलबजावणी	निश्चित नाही	नाही	होय	झोपडपट्टी पुनर्वसन प्राधिकरण, पुणे
		सदस्य					
		१ मा. मंत्री, गृहनिर्माण					
		२. मा. राज्यमंत्री , गृहनिर्माण					
		३. मा. राज्यमंत्री, नगरविकास					
		४. मा. मुख्य सचिव, महाराष्ट्र राज्य					
		५. मा प्रधान सचिव, गृहनिर्माण विभाग					
		६. मा. प्रधान सचिव, महसूल व वन विभाग					
		७. मा प्रधान सचिव, नगरविकास विभाग					
		८. मा. महापालिका आयुक्त, पुणे महानगरपालिका					
		९. मा. महापालिका आयुक्त, पिंपरी चिंचवड महानगरपालिका					
		१०. मा. जिल्हाधिकारी, पुणे					

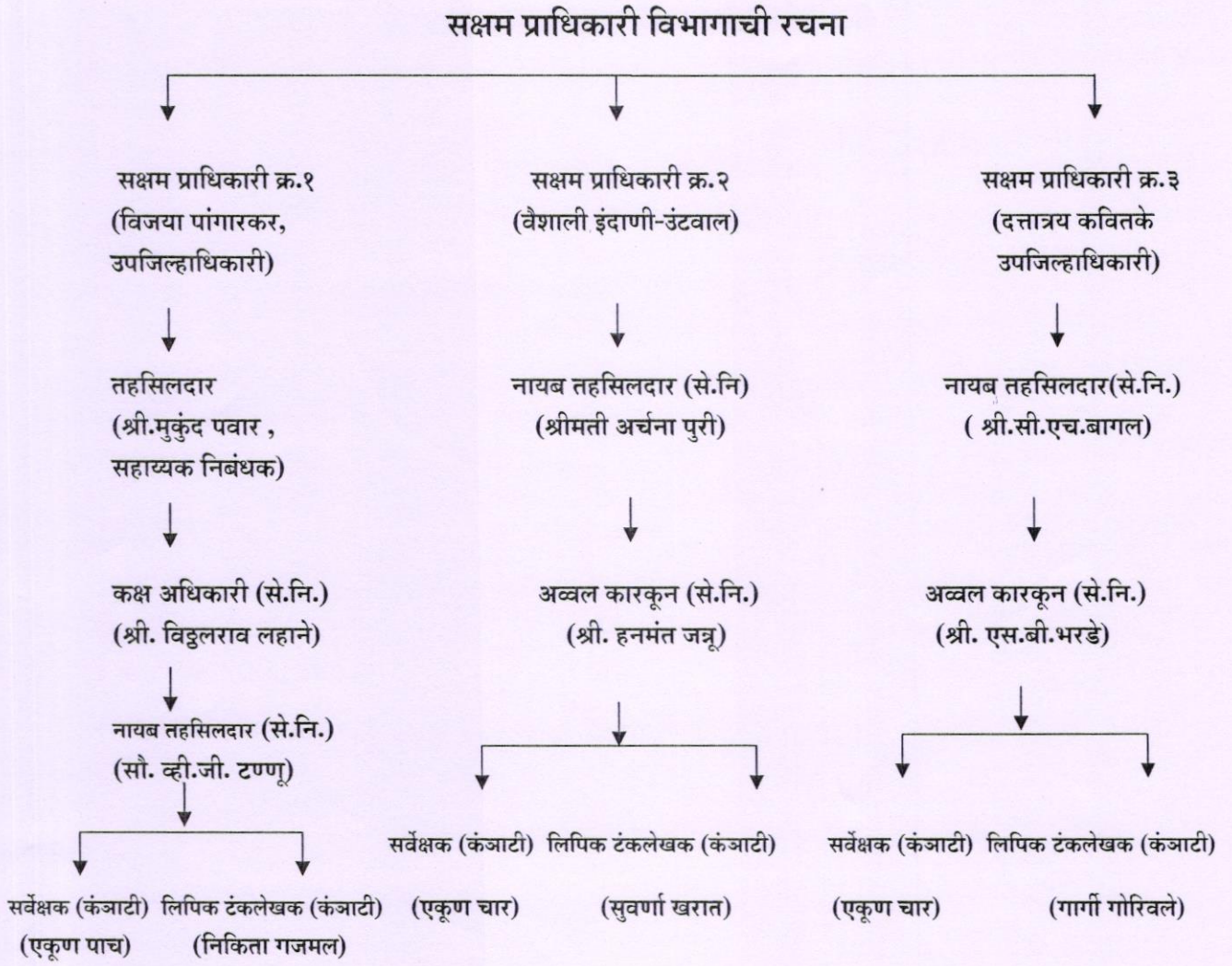
माहिती अधिकारी व अपिलीय अधिकारी यांचा तपशील

अ.क्र.	शाखा/विभाग	पदाचे नाव	नाव व पदनाम
१	प्रशासन शाखा /आस्थापना शाखा	शासकीय माहिती अधिकारी	श्री. मुकूंद पवार, सहायक निबंधक
		शा. सहा. माहिती अधिकारी	श्रीम. एस.एस. गिते.
		अपिलीय अधिकारी	श्रीमती. विजया पांगारकर, उ.जि.अ.तथा स.प्रा.क्र.-१
३	लेखा शाखा	शासकीय माहिती अधिकारी	श्री.सु.न.गोडगे.लेखाधिकारी, (लेखा विभाग)
		शासकीय सहायक माहिती अधिकारी	श्री.कांबळे (सहा.लेखाधिकारी)
		अपिलीय अधिकारी	श्री.मि.ना.कुलकर्णी, उपसंचालक लेखा.
४	तांत्रिक विभाग १	शासकीय माहिती अधिकारी	श्री. अनिल पवार,उप अभियंता (से.नि)
		शासकीय सहायक माहिती अधिकारी	श्री. दिग्विजय पाटील,सर्व्हेक्षक
		अपिलीय अधिकारी	श्री. द.नि.पवार, सहायक संचालक नगररचना
५	तांत्रिक विभाग २	शासकीय माहिती अधिकारी	श्री. क्षीरसागर, उप अभियंता (से.नि)
		शासकीय सहायक माहिती अधिकारी	श्री. सुशिल सोनवणे, सर्व्हेक्षक
		अपिलीय अधिकारी	श्री. द.नि.पवार, सहायक संचालक नगररचना
६	तांत्रिक विभाग ३	शासकीय माहिती अधिकारी	श्री. एम.बी.मोरे, उप अभियंता (से.नि)
		शासकीय सहायक माहिती अधिकारी	श्री. प्रकाश यादव, शाखा अभियंता (से.नि)
		अपिलीय अधिकारी	श्री. द.नि.पवार, सहायक संचालक नगररचना
७	उ.जि.अ. तथा स.प्रा.क्र.-१	शासकीय माहिती अधिकारी	श्री. मुकूंद पवार, सहायक निबंधक
		अपिलीय अधिकारी	श्रीमती. विजया पांगारकर, उ.जि.अ.तथा स.प्रा.क्र.-१
८	उ.जि.अ. तथा स.प्रा.क्र.-२	शासकीय माहिती अधिकारी	श्री. मुकूंद पवार, सहायक निबंधक
		शासकीय सहायक माहिती अधिकारी	श्री.विशाल दाते, सहा. निबंधक सहकार
		अपिलीय अधिकारी	श्री.सुरेश द. जाधव, उ.जि.अ.तथा स.प्रा.क्र.-२
९	उ.जि.अ. तथा स.प्रा.क्र.-३	शासकीय माहिती अधिकारी	श्री. बागल , नायब तहसिलदार (से.नि)
		अपिलीय अधिकारी	श्री. दत्तात्रय कवितके , उ.जि.अ.तथा स.प्रा.क्र.-३

१०	अपिल विभाग	शासकीय माहिती अधिकारी	श्रीमती. आर.बी. हजारे, अ.का. (अपिल विभाग)
		अपिलीय अधिकारी	श्री. सुरेश जाधव, सचिव
११	ताबा विभाग	शासकीय माहिती अधिकारी	श्रीमती. राधिका हावळ, तहसिलदार, (ताबा विभाग)
		अपिलीय अधिकारी	श्री. सुरेश जाधव, सचिव
१२	सहकारविभाग	शासकीय माहिती अधिकारी	श्री. विशाल दाते, सहकार अधिकारी श्रेणी १
		अपिलीय अधिकारी	श्री. मुकुंद पवार, सहायक निबंधक सहकार

सक्षम प्राधिकारी यांचे कार्यालय

१. कार्यालयीन रचना



१ (अ) सक्षम प्राधिकारी विभागाची कार्यकक्षा

- १) विकसकाने दाखल केलेल्या प्रस्तावाची छानणी करुन ७०% संमतीपत्रे तपासून अभिप्राय देणे.
- २) कार्यक्षेत्रातील दाखल करुन घेतलेल्या प्रस्तावाच्या योजनाक्षेत्रात प्राथमिक सर्वेक्षणाचे जाहिर प्रकटन प्रसिध्द करणे
- ३) सर्वेक्षकांमार्फत प्राथमिक सर्वेक्षण करुन घेणे व जोडपत्र ३/४ भरुन घेऊन झोपडीधारकांचे पुरावे प्राप्त करुन घेणे.
- ४) प्राप्त जोडपत्र-३/४ ची तपासणी करुन प्राथमिक पात्रता यादी तयार करणे
- ५) प्राथमिक पात्रता यादीवर प्राप्त हरकर्तीवर सुनावणी घेऊन अंतिम पात्रता यादी तयार करणे.
- ६) आवश्यकतेनुसार झोपडपट्टी पुनर्वसन क्षेत्र आदेश(३क) प्रस्तावीत करणे व मान्यतेअंती योजनाक्षेत्रात प्रसिध्द करणे.
- ७) झोपडपट्टी निर्मुलन आदेश(३ड) प्रस्तावीत करणे. व मान्यतेअंती योजनाक्षेत्रात प्रसिध्द करणे.
- ८) आवश्यकतेनुसार योजनाक्षेत्रात झोपडपट्टी निष्कासन करणे.
- ९) अघोषित झोपडपट्ट्यांवात झोपडपट्टी क्षेत्राची समक्ष पाहणी करुन झोपडपट्टी सदृश्य अहवाल तयार करणे.
- १०) मा. सचिव यांचेकडील अपिल प्रकरणांमध्ये म्हणणे (Say) सादर करणे.
- ११) मा. सचिव यांचेकडून प्राप्त होणाऱ्या फेरचौकशी प्रकरणात सुनावणी घेऊन निकाल देणे.
- १२) झोपडपट्टी क्षेत्राच्या पुनर्वसनाचा हेतू साध्य करण्यासाठी आवश्यक अशी सर्व कार्य पार पाडणे.
- १३) माहिती अधिकार अधिनियम २००५ अंतर्गत प्रथम अपिलीय अधिकारी म्हणून कामकाज करणे

१ (ब) सक्षम प्राधिकारी यांचे कार्यक्षेत्र

सक्षम प्राधिकारी क्र.१

	कार्यक्षेत्र	एकूण झोपडपट्ट्यांची संख्या
१.	बिबवेवाडी क्षेत्रीय कार्यालय मधील सर्व झोपडपट्ट्या	१०
२.	सिंहगड रोड क्षेत्रीय कार्यालय	३४
३.	धनकवडी सहकारनगर क्षेत्रीय कार्यालय	२४
४.	भवानी पेठ क्षेत्रीय कार्यालय	६५
५.	कोंढवा येवलेवाडी क्षेत्रीय कार्यालय	०३
६.	हडपसर मुठवा क्षेत्रीय कार्यालय	३२
७.	वानवडी रामटेकडी क्षेत्रीय कार्यालय	३०
	एकूण	१९८

सक्षम प्राधिकारी क्र.२

	कार्यक्षेत्र	एकूण झोपडपट्ट्यांची संख्या
१.	औंध - बाणेर क्षेत्रीय कार्यालय	३३
२.	शिवाजीनगर घोले रोड क्षेत्रीय कार्यालय	४८
३.	कोथरुड बावधन क्षेत्रीय कार्यालय	२६
४.	वारजे कर्वेनगर क्षेत्रीय कार्यालय	२५
	एकूण	१३२

सक्षम प्राधिकारी क्र.३

	कार्यक्षेत्र	एकूण झोपडपट्ट्यांची संख्या
१.	ढोले पाटील क्षेत्रीय कार्यालय	५७
२.	कसबा - विश्रामबाग वाडा क्षेत्रीय कार्यालय	३८
३.	नगर रोड वडगाव शेरी क्षेत्रीय कार्यालय	१३
४.	येरवडा कळस धानोरी क्षेत्रीय कार्यालय	४८
	एकूण	१५६

२. सर्वेक्षकांचे कार्यक्षेत्र व कर्तव्ये (सक्षम प्राधिकारी क्र. १)

अ.क्र.	सर्वेक्षकाचे नाव	कार्यक्षेत्र	कर्तव्ये
१.	श्री. प्रतिक काकडे श्री. शुभम सोमवंशी	स.नं. १३२/२+२८६/२+२८७/१, हडपसर स.नं. १२, श्रमिक वसाहत, धनकवडी, सहकार नगर स.नं. ७७, दाते बस स्टॉप, पर्वती स.नं. ५४/२, अण्णाभाऊ साठे वसाहत, पर्वती स.नं. १०/३ब, गाडीतळ, हडपसर (एस आर २ (७)) स.नं. ३९३, कोंढवा, कमेला स.नं. २२६ अ, गाडीतळ, हडपसर स.नं. ११०अ/१, हिस्सा नं. २अ,३अ,५ब, ६ब, ७ब, ८अ व ९क, रामटेकडी, हडपसर स.नं. ११० ब, रामटेकडी, हडपसर स.नं. ११०/१अ, हिस्सा क्र. ४+९ब+१२, रामटेकडी, हडपसर स.नं. १, जयप्रकाशनगर, गवळी अळी, मुंढवा स.नं. १७/४, कोंढवा खुर्द स.नं. ४९/१, मुंढवा स.नं. १२४, १२६, भिमानगर, हडपसर स.नं. २९६, शेवकर वस्ती, हडपसर स.नं. ९२, लक्ष्मीनगर, शाहू वसाहत, पर्वती	झोपडपट्ट्यांचे प्राथमिक सर्वेक्षण करणे व झोपडीधारकांकडून जोडपज ३, ४ भरून घेणे व पुराव्याची कागदपत्रे गोळा करणे, प्राथमिक पाजता यादी व अंतिम पाजता यादी तयार करणे, पुरवणी पाजता यादी तयार करणे, झोपडपट्टी पुनर्वसन क्षेत्र आदेश(३क) प्रस्तावीत करणे व मान्यतेअंती योजनाक्षेत्रात प्रसिध्द करणे, योजना क्षेत्रात प्रस्तावित केलेले झोपडपट्टी पुनर्वसन आदेश डकविणे व पंचनामा करणे, झोपडपट्टी निर्मुलन आदेश (३ड) प्रस्तावीत करणे व मान्यतेअंती योजनाक्षेत्रात प्रसिध्द करणे, योजना क्षेत्रात प्रस्तावित केलेले झोपडपट्टी पुनर्वसन आदेश डकविणे व पंचनामा करणे, आवश्यकतेनुसार योजनाक्षेत्रात सक्षम प्राधिकारी यांच्या मार्गदर्शनाखाली झोपडपट्टी निष्कासन करणे, प्राथमिक यादीवरील हरकतीवरील सुनावणी, वारस नोंद, फेरचौकशी, तक्रार निवारण समिती पुढील अपिल प्रकरणे इ. कामकाज सक्षम प्राधिकारी यांच्या मार्गदर्शनाखाली करणे, माहिती अधिकारांतर्गत प्राप्त अर्जांना उत्तरे देणेकामी माहिती उपलब्ध करून देणे इ., आवश्यकतेनुसार झोपडपट्टी क्षेत्रात स्थळपाहणी करून पंचनामा करणे.
२.	श्री. धनंजय गरड व श्री. प्रशांत दांडेकर	स.नं. १३२, पर्वती पायथा सि.स.नं. ६३१, ६३२अ, ६३२ब, ५९३ क, ६३३, महात्मा फुले पेठ फा.प्लॉट क्र ५८०, ललीतादेवी झोपडपट्टी, दत्तवाडी स.नं. ११७९, ११८०, ११८१, ११८२, चमडेगल्ली, नाना पेठ स.नं. ५६१, नाना पेठ, पुणे स.नं. ५२६, पिंपळमळा, गंज पेठ स.नं. १६०, १६२, १६३, व १६७ लोहियानगर सि.स.नं.३३७, डाळवाला प्लॉट, घोरपडी पेठ, पुणे सि.स.नं. २३७, गणेश पेठ, नाडेगल्ली स.नं. ५२६/१८, महात्मा फुले पेठ स.नं. ५१२, हरकानगर, भवानी पेठ स.नं. ४१/१, घोरपडी पेठ, पुणे फा.प्लॉट क्र. ५२८/२०, पर्वती पुणे स.नं. ७६ ते ८१, सि.स.नं. २५९६, २५९७, २६१२, २६१३, पर्वती, रविंद्र सोसायटीजवळ	झोपडपट्टी निर्मुलन आदेश (३ड) प्रस्तावीत करणे व मान्यतेअंती योजनाक्षेत्रात प्रसिध्द करणे, योजना क्षेत्रात प्रस्तावित केलेले झोपडपट्टी पुनर्वसन आदेश डकविणे व पंचनामा करणे, आवश्यकतेनुसार योजनाक्षेत्रात सक्षम प्राधिकारी यांच्या मार्गदर्शनाखाली झोपडपट्टी निष्कासन करणे, प्राथमिक यादीवरील हरकतीवरील सुनावणी, वारस नोंद, फेरचौकशी, तक्रार निवारण समिती पुढील अपिल प्रकरणे इ. कामकाज सक्षम प्राधिकारी यांच्या मार्गदर्शनाखाली करणे, माहिती अधिकारांतर्गत प्राप्त अर्जांना उत्तरे देणेकामी माहिती उपलब्ध करून देणे इ., आवश्यकतेनुसार झोपडपट्टी क्षेत्रात स्थळपाहणी करून पंचनामा करणे.
३.	श्री. इकबाल शेख	स.नं. ५७०, आंबेडकरनगर, बिबवेवाडी स.नं. ५८०, आनंदनगर, बिबवेवाडी स.नं. ७१०, ७११, भवानी पेठ, गुरुनानक नगर स.नं. ४७, हिस्सा नं. १३ ते २६, तावरे कॉलनी, सहकारनगर स.नं. १०५, १०७, १०८ व १०९, जनता वसाहत, पर्वती स.नं. ५४४, प्लॉट नं. ४३०/२०, ४३०/४१, डायस प्लॉट, गुलटेकडी स.नं. ५४४, प्लॉट नं. ४२, डायस प्लॉट, गुलटेकडी स.नं. ५४४, प्लॉट नं. ४४, डायस प्लॉट, गुलटेकडी स.नं. ५४४, प्लॉट नं. ४५, डायस प्लॉट, गुलटेकडी सि.स.नं. ९६०, ९६२, ९६३ व ९६४, अण्णाभाऊ साठे वसाहत, भवानी पेठ	झोपडपट्टी निर्मुलन आदेश (३ड) प्रस्तावीत करणे व मान्यतेअंती योजनाक्षेत्रात प्रसिध्द करणे, योजना क्षेत्रात प्रस्तावित केलेले झोपडपट्टी पुनर्वसन आदेश डकविणे व पंचनामा करणे, आवश्यकतेनुसार योजनाक्षेत्रात सक्षम प्राधिकारी यांच्या मार्गदर्शनाखाली झोपडपट्टी निष्कासन करणे, प्राथमिक यादीवरील हरकतीवरील सुनावणी, वारस नोंद, फेरचौकशी, तक्रार निवारण समिती पुढील अपिल प्रकरणे इ. कामकाज सक्षम प्राधिकारी यांच्या मार्गदर्शनाखाली करणे, माहिती अधिकारांतर्गत प्राप्त अर्जांना उत्तरे देणेकामी माहिती उपलब्ध करून देणे इ., आवश्यकतेनुसार झोपडपट्टी क्षेत्रात स्थळपाहणी करून पंचनामा करणे.

सर्वेक्षकांचे कार्यक्षेत्र व कर्तव्ये (सक्षम प्राधिकारी क्र. २)

अ.क्र.	सर्वेक्षकाचे नाव	कार्यक्षेत्र	कर्तव्ये
१.	श्री. प्रितम पवार	स.नं.२६/१/१, २६/२/१, २६/२/२ब, २६/२/३, २६/२/४, २६/२/५, २६/३/अ, २६/३/ब, सि.स.नं.११३२, बोपोडी, पुणे स.नं.८४/१६५, शास्त्रीनगर, कोथरुड, पुणे सि.स.नं.१८ फा. प्लॉ.क्र.१४, एरंडवणा रजपूत वसाहत, स.नं.४४/१, केळीवाडी, एरंडवणा, पुणे. स.नं.५/११, सि.स.नं.२५०५ ते २५२५, २५३१, २५३२, २५३४, २५३६ व २५३८ ते २५४०, बोपोडी, पुणे. सि.स.नं.११९७, फा.प्लॉ.नं.५६०, रामनारायण बंगला, भांबुर्डा, शिवाजीनगर, पुणे सि.स.नं.२अ, बोपोडी, पुणे. सि.स.नं.९५१, फा.प्लॉ.क्र.३३४, भांबुर्डा, शिवाजीनगर, पुणे स.नं.१६/२, सि.स.नं.३१६४ ते ३२०८, बोपोडी, पुणे. स.नं.४६(पै), ४७ (पै), श्रावणधारा वसाहत, कोथरुड, पुणे स.नं.८२/६, साईनाथ वसाहत, कोथरुड, पुणे.	झोपडपट्ट्यांचे प्राथमिक सर्वेक्षण करणे व झोपडीधारकांकडून जोडपत्र ३, ४ भरून घेणे व पुराव्याची कागदपत्रे गोळा करणे, प्राथमिक पाजता यादी व अंतिम पाजता यादी तयार करणे, पुरवणी पाजता यादी तयार करणे, झोपडपट्टी पुनर्वसन क्षेत्र आदेश(३क) प्रस्तावीत करणे व मान्यतेअंती योजनाक्षेत्रात प्रसिध्द करणे, योजना क्षेत्रात प्रस्तावित केलेले झोपडपट्टी पुनर्वसन आदेश डकविणे व पंचनामा करणे, झोपडपट्टी निर्मुलन आदेश (३ड) प्रस्तावीत करणे व मान्यतेअंती योजनाक्षेत्रात प्रसिध्द करणे, योजना क्षेत्रात प्रस्तावित केलेले झोपडपट्टी पुनर्वसन आदेश डकविणे व पंचनामा करणे, आवश्यकतेनुसार योजनाक्षेत्रात सक्षम प्राधिकारी यांच्या मार्गदर्शनाखाली झोपडपट्टी निष्कासन करणे,
२	श्री. रविकिरण होनमुटे	स.नं.१२०/२९/१अ+२अ, पौड रोड, पुणे (जयभवानी नगर पार्ट) सि.स.नं.१९६ ते २०० व २०२, बोपोडी, पुणे. स.नं.१६५, कोथरुड, पुणे संगमवाडी टी.पी.स्किम, फा.प्लॉ.क्र.८ व ९, मुळा रोड, पुणे स.नं.५१, फा.प्लॉ.क्र.५, मुळारोड, संगमवाडी, पुणे. सि.स.नं.९४९, फा.प्लॉ. नं.३३२, वडारवाडी, भांबुर्डा स.नं.१६अ/१/४, सि.स.नं.३४९१ ते ३४९७, बोपोडी, भोईटे वस्ती, पुणे. फा.प्लॉ.क्र.८०६ कामगार पुतळा, शिवाजीनगर, पुणे. सि.स.नं.७२१, स.नं.८८/४, १३८,१६१, फा. प्लॉ. क्र.५४/५५/५६, गुजरात कॉलनी, पुणे स.नं.१५९ व १६०, औंध, डॉ. बाबासाहेब आंबेडकर वसाहत, पुणे. स.नं.१२१६, पाटील बंगला, शिवाजीनगर, पुणे सि.स.नं.१२०२/२३, १२०२/२५, शिरोळे प्लॉट, भांबुर्डा, पुणे. स.नं.२६/३क, ३ड, टेल्कोचाळ, बोपोडी, पुणे. सि.स.नं.११०८/७, फा.प्लॉ.क्र.४८७(पार्ट), भांबुर्डा, शिवाजीनगर, पुणे.	झोपडपट्टी पुनर्वसन आदेश डकविणे व पंचनामा करणे, झोपडपट्टी निर्मुलन आदेश (३ड) प्रस्तावीत करणे व मान्यतेअंती योजनाक्षेत्रात प्रसिध्द करणे, योजना क्षेत्रात प्रस्तावित केलेले झोपडपट्टी पुनर्वसन आदेश डकविणे व पंचनामा करणे, आवश्यकतेनुसार योजनाक्षेत्रात सक्षम प्राधिकारी यांच्या मार्गदर्शनाखाली झोपडपट्टी निष्कासन करणे,
३	श्री. सतिश काळे	स.नं.१६०/१५९ अ, कोथरुड, पुणे. सि.स.नं.९३४+९३५, वैद्यबंगला, मॉडेल कॉलनी, भांबुर्डा, पुणे सि.स.नं.३३६/३, वडारवाडी, भांबुर्डा, शिवाजीनगर, पुणे कस्तुरबा वसाहत, औंध, पुणे स.नं.२८/१, भैयावाडी, शिवाजीनगर, पुणे सि.स.नं.२५४, स.नं.४१/५अ/५ब, प्लॉट नं.१४, एरंडवणा, पुणे	प्राथमिक यादीवरील हरकतीवरील सुनावणी, वारस नोंद, फेरचौकशी, तक्रार निवारण समिती पुढील अपिल प्रकरणे इ. कामकाज सक्षम प्राधिकारी यांच्या मार्गदर्शनाखाली करणे, माहिती अधिकारांतर्गत प्राप्त अर्जांना उत्तरे देणेकामी माहिती उपलब्ध करून देणे इ., आवश्यकतेनुसार झोपडपट्टी क्षेत्रात स्थळपाहणी करून पंचनामा करणे.
४	श्री. रूपेश कारखिले	स.नं.३० पै, कर्वेनगर, पुणे स.नं.८७ हि.क्र.७ अ (पै) न.भू.क्र.१२०४ (पै) कोथरुड, पुणे सि.स.नं. २५९३ ते २६११, बोपोडी, पुणे सि.स.नं.१०७/१, फा.प्लॉ.क्र.७८७/१, जुना तोफखाना, भांबुर्डा, शिवाजीनगर,पुणे स.नं.३६, संत ज्ञानेश्वर नगर, एरंडवणा, पुणे फा.प्लॉ.नं.६५, ६६, स.नं.३२, पाटील इस्टेट,संगमवाडी	प्राथमिक यादीवरील हरकतीवरील सुनावणी, वारस नोंद, फेरचौकशी, तक्रार निवारण समिती पुढील अपिल प्रकरणे इ. कामकाज सक्षम प्राधिकारी यांच्या मार्गदर्शनाखाली करणे, माहिती अधिकारांतर्गत प्राप्त अर्जांना उत्तरे देणेकामी माहिती उपलब्ध करून देणे इ., आवश्यकतेनुसार झोपडपट्टी क्षेत्रात स्थळपाहणी करून पंचनामा करणे.

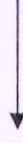
सर्वेक्षकांचे कार्यक्षेत्र व कर्तव्ये (सक्षम प्राधिकारी क्र. ३)

अ.क्र.	सर्वेक्षकाचे नाव	कार्यक्षेत्र	कर्तव्ये
१.	नितीन वायचळ	सि.स.नं.५५, मंगळवार पेठ, पुणे फा.प्लॉट .४, सदानंद नगर, मंगळवार पेठ, पुणे सि.स.नं.१०७७, हिराबाग, शुक्रवार पेठ, पुणे स.नं.२७, २८, २९, मुळिक वस्ती, रामवाडी, पुणे स.नं.१३/७, सि.स.नं.१०/१-९, फा.प्लॉ.नं.१३१, ताडीवाला रोड, पुणे स.नं. १२४/९, मुंढवा, हडपसर, पुणे स.नं. १३३, फा.प्लॉ.नं.२८, आंबिलओढा, सदाशिव पेठ, पर्वती, पुणे सि.स.नं. १००८/१००९/१०१०, नाना पेठ, पुणे स.नं.४५०/२अ/१, प्लॉ.नं.१०३, पार्ट पैकी, ताडीवाला रोड, पुणे	झोपडपट्ट्यांचे प्राथमिक सर्वेक्षण करणे व झोपडीधारकांकडून जोडपज ३, ४ भरून घेणे व पुराव्याची कागदपत्रे गोळा करणे, प्राथमिक पात्रता यादी व अंतिम पात्रता यादी तयार करणे , पुरवणी पात्रता यादी तयार करणे, झोपडपट्टी पुनर्वसन क्षेत्र आदेश(३क) प्रस्तावीत करणे व मान्यतेअंती योजनाक्षेत्रात प्रसिध्द करणे, योजना क्षेत्रात प्रस्तावित केलेले झोपडपट्टी पुनर्वसन आदेश डकविणे व पंचनामा करणे,
२.	दिग्वीजय पाटील	स.नं.१४१ पै.,३६/५, १५१पै., सि.स.नं.५९९३, ५९९६, ६००० ते ६००३, मोरवाडी, लालटोपीनगर, पिंपरी चिंचवड, पुणे स.नं.१०३, सि.स.नं. ६४२६ ते ६४२९, ६४६२, ६४६२/१, पिंपरी-चिंचवड, आंबेडकर नगर, नेहरूनगर, पुणे स.नं.२१०, हि.क्रं.३, वाकड, पिंपरी- चिंचवड, मनपा, पुणे स.नं.२००/१, २४४/अ-१, सि.स.नं.४५३६ ते ४५५२, साईबाबा नगर, चिंचवड स्टेशन, पुणे स.नं. ५००पैकी, सि.स.नं.१९६६, भोसरी, कासारवाडी, पुणे. स.नं. १२४/१, काळाखडक, वाकड, पुणे	झोपडपट्टी पुनर्वसन आदेश डकविणे व पंचनामा करणे, झोपडपट्टी निर्मुलन आदेश (३ड) प्रस्तावीत करणे व मान्यतेअंती योजनाक्षेत्रात प्रसिध्द करणे, योजना क्षेत्रात प्रस्तावित केलेले झोपडपट्टी पुनर्वसन आदेश डकविणे व पंचनामा करणे,
३.	प्रविण गुलगे	स.नं.९३/अ, पर्वती, पुणे स.नं.२०४+२०५, सिध्दार्थनगर, पुणे स.नं.१३३ अ/२, १३३ अ/३, फा. प्लॉट नं.५८५, पर्वती, पुणे स.नं. १११, कळस, विश्रान्तवाडी, पुणे स.नं.८८/१/१३, कळस, पुणे स.नं.११२, अ, ब, सि.स.नं.७४ ते २८२ आणि ३३६ स.नं.९४/१अ/१, आरोग्य भवन, येरवडा स.नं.१३३, फा.प्लॉ.नं.२८, आंबिलओढा, सदाशिव पेठ, पुणे स.नं. ४५, सि.स.नं. १ ते ४९, धानोरी, पुणे सि.स.नं.१२७८, कसबा पेठ, पुणे	झोपडपट्टी पुनर्वसन आदेश डकविणे व पंचनामा करणे, झोपडपट्टी निर्मुलन आदेश (३ड) प्रस्तावीत करणे व मान्यतेअंती योजनाक्षेत्रात प्रसिध्द करणे, योजना क्षेत्रात प्रस्तावित केलेले झोपडपट्टी पुनर्वसन आदेश डकविणे व पंचनामा करणे,
४.	प्रसाद चंदन	स.नं.३८/४अ/२, फा.प्लॉट नं.४८६/क, साईनाथ नगर, लक्ष्मीनारायण थिएटरजवळ, पर्वती, पुणे स.नं.११०, १११, शांतीनगर, येरवडा, पुणे स.नं.३८/३अ, पर्वती, पुणे	आवश्यकतेनुसार योजनाक्षेत्रात सक्षम प्राधिकारी यांच्या मार्गदर्शनाखाली झोपडपट्टी निष्कासन करणे, प्राथमिक यादीवरील हरकतीवरील सुनावणी, वारस नोंद , फेरचौकशी, तक्रार निवारण समिती पुढील अपिल प्रकरणे इ. कामकाज सक्षम प्राधिकारी यांच्या मार्गदर्शनाखाली करणे, माहिती अधिकारांतर्गत प्राप्त अर्जांना उत्तरे देणेकामी माहिती उपलब्ध करून देणे इ., आवश्यकतेनुसार झोपडपट्टी क्षेत्रात स्थळपाहणी करून पंचनामा करणे.

ताबा विभागची रचना

मुख्य कार्यकारी अधिकारी तथा वृक्ष प्राधिकरण

झोपडपट्टी पुनर्वसन प्राधिकरण, पुणे



तहसिलदार (ताबा) तथा वृक्ष अधिकारी

(श्रीमती राधिका हावळ (बारटक्के)



अ. का तथा सहाय्यक उप लेखापाल

(श्रीमती सविता धसाडे)



सर्वेक्षक (कंत्राटी)

(श्री. आशितोष शिंदे)

टंकलेखक (कंत्राटी)

(श्रीमती आरती जाधव)

झोपडपट्टी पुनर्वसन प्राधिकरण, पुणे
(पुणे व पिंपरी चिंचवड क्षेत्र)

कायदा विभाग

कायदा विभागाची रचना

विधी अधिकारी

(श्रीम. विनया पुल्लिवार)



विधी सहाय्यक (कंत्राटी)

(श्रीम. भाग्यश्री अलाटे)



लिपीक टंकलेखक (कंत्राटी)

(श्रीम. तस्लिम तांबोळी)

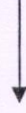
सचिव

झोपडपट्टी पुनर्वसन प्राधिकरण, यांचे कार्यालय
पुणे व पिंपरी चिंचवड, क्षेत्र पुणे

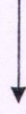
कार्यालयीन रचना

सचिव

(अपर जिल्हाधिकारी)
(श्री. सुरेश दत्तात्रय जाधव)



लघुलेखक (नि.श्रे.से.नि.)
(श्री. चंद्रकांत मोहनराव मगर)



अव्वल कारकून
(श्रीम. राजश्री बबनराव हजारे)
(श्री. बी. के. उतळे)

झोपडपट्टी पुनर्वसन प्राधिकरण, पुणे व पिंपरी चिंचवड क्षेत्र, पुणे यांचे कार्यालय

(लेखा विभाग) कार्यालयीन रचना

